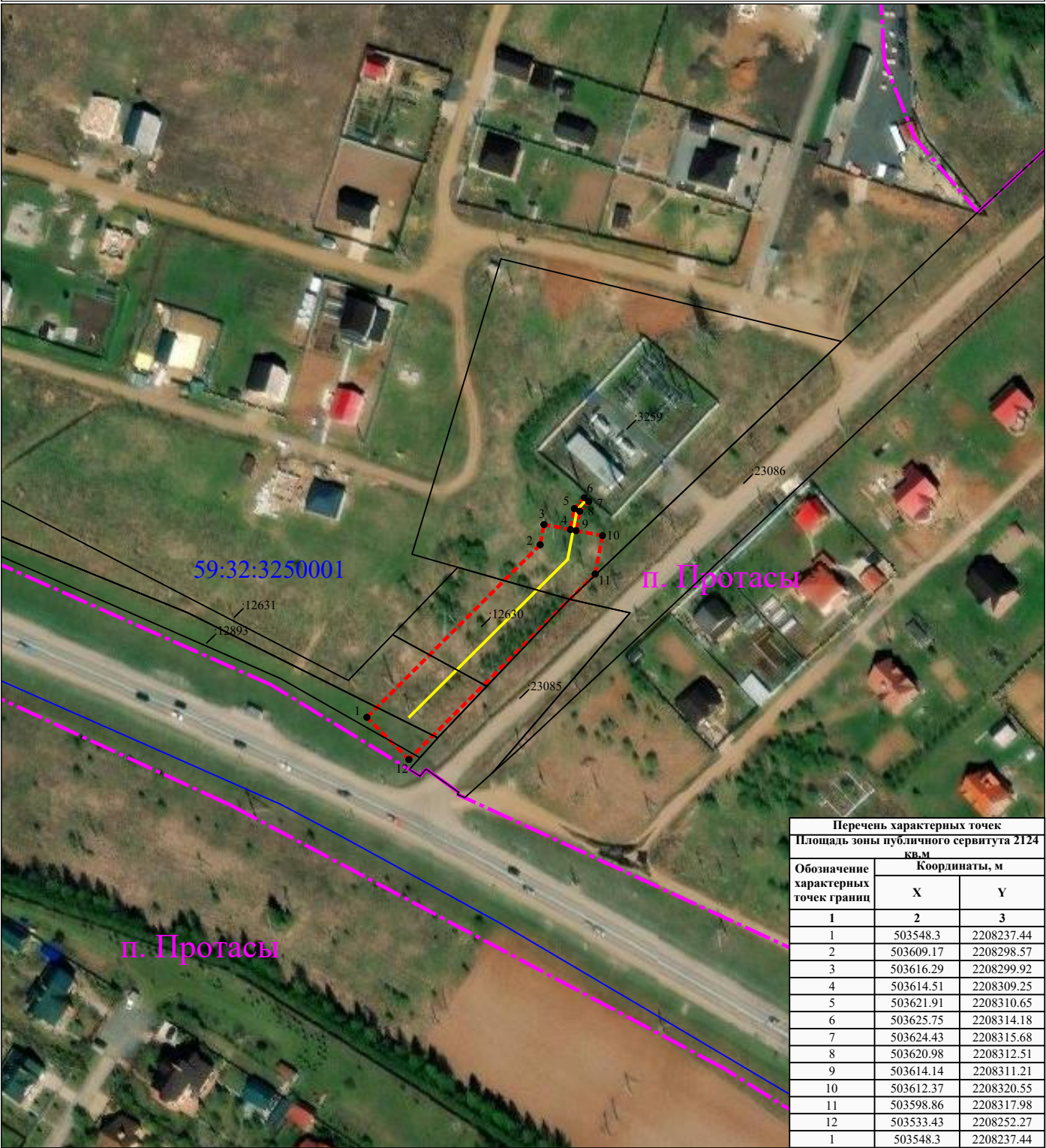


Схема расположения границ публичного сервитута для эксплуатации объекта ВЛ-10 КВ (заход ф. Малиновка на ПС Протасы)



Перечень характерных точек		
Площадь зоны публичного сервитута 2124 кв.м		
Обозначение характерных точек границы	Координаты, м	
	X	Y
1	2	3
1	503548.3	2208237.44
2	503609.17	2208298.57
3	503616.29	2208299.92
4	503614.51	2208309.25
5	503621.91	2208310.65
6	503625.75	2208314.18
7	503624.43	2208315.68
8	503620.98	2208312.51
9	503614.14	2208311.21
10	503612.37	2208320.55
11	503598.86	2208317.98
12	503533.43	2208252.27
1	503548.3	2208237.44

Масштаб 1:2000

- границы устанавливаемого публичного сервитута

- ось линии, контур объекта

- границы муниципального образования, населенных пунктов

- границы кадастрового квартала

- границы земельных участков, попадающих в зону публичного сервитута

● 1

:123

59:32:0000000

г. Пермь

- обозначение характерной точки границы устанавливаемого публичного сервитута

- кадастровый номер земельного участка

- кадастровый номер квартала

- наименование муниципального образования, населенного пункта